

# Maßabnahme / Montagearten

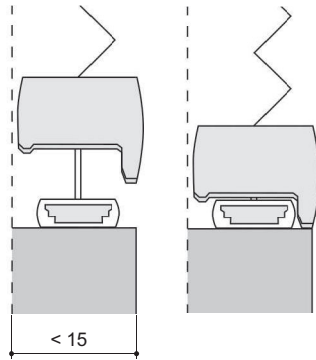
## Montage in die Glaslichte

### Montageart 5

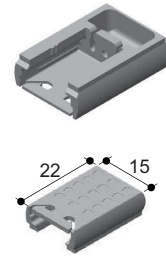
bei geraden, rechtwinkligen Glasleisten  
zum Schrauben  
mit mindestens 15 mm Tiefe



gerade, eckige Glasleiste (Tiefe 20 mm) mit Spansschuh



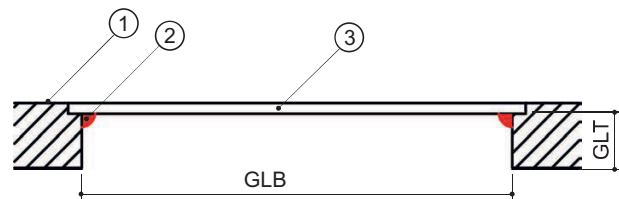
Schnitt Glasleiste mit Spanschuh und Unterschiene



Spanschuh (Art.-Nr. 29.7941 bzw. 29.7943)

Fertigbreite = Glaslichtenbreite - 3 mm

Fertighöhe = Glaslichtenhöhe



Richtig:



Falsch:



### Legende

GLB Glaslichtenbreite

GLH Glaslichtenhöhe

GL Glasleiste

GLT Glasleistentiefe

GS Glasscheibe

① Messung der Breite unten, mittig und oben vornehmen)

② Dichtungsgummi spielt bei der Maßermittlung keine Rolle

### Tipp:

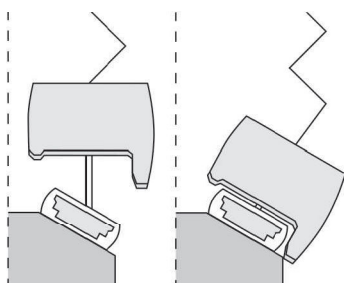
Bei Glasleistentiefen von weniger als 15 mm empfehlen wir Montageart M6 (schmaler Spanschuh).

## Montageart 7

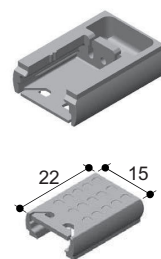
bei konisch, schrägen Glasleisten  
zum Schrauben



konisch schräge Glasleiste



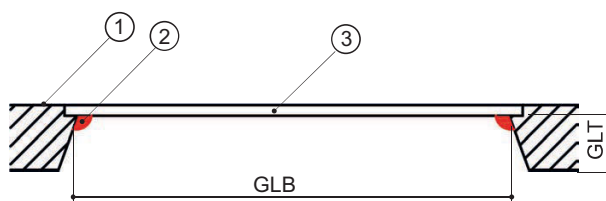
Schnitt Glasleiste mit Spanschuh und  
Unterschiene



Spanschuh (Art.-Nr. 29.7941 bzw.  
29.7943)

Fertigbreite = Glaslichtbreite - 1 mm

Fertighöhe = Glaslichthöhe



**Richtig:**



**Falsch:**



### Legende

GLB	Glaslichtbreite
GLH	Glaslichthöhe
GL	Glasleiste
GLT	Glasleistentiefe
GS	Glasscheibe
①	Messung der Breite unten, mittig und oben vornehmen)
②	Dichtungsgummi spielt bei der Maßermittlung keine Rolle

### Tipp:

Bei Glasleistentiefen von weniger als 15 mm empfehlen wir Montageart M6 (schmalere Spanschuh).

# Maßabnahme

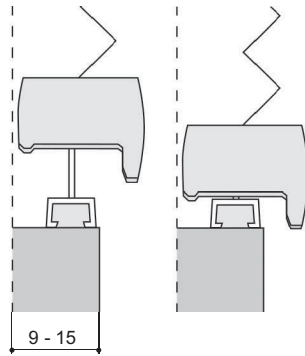
## Montage in die Glaslichte

### Montageart 6

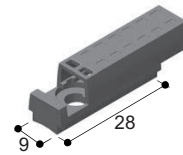
bei schmalen Glasleisten  
zum Schrauben  
mit mindestens 9 mm Tiefe



schmale Glasleiste



Schnitt Glasleiste mit Spannschuh und Unterschiene

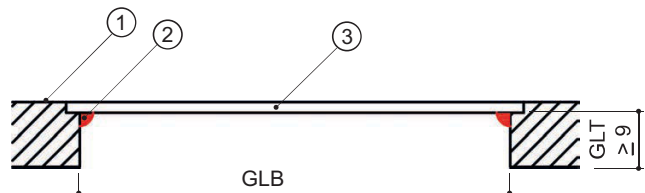


Spannschuh schmal ohne Magnetfunktion  
(Art.-Nr. 29.7833)

Fertigbreite = Glaslichtenbreite - 3 mm bei geraden Glasleisten  
Fertigbreite = Glaslichtenbreite - 1 mm bei schrägen Glasleisten  
Fertighöhe = Glaslichtenhöhe

### Achtung:

maximale Breite = 1400 mm



Richtig:



Falsch:



### Legende

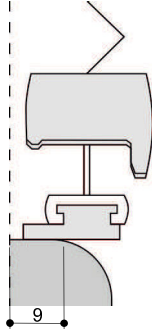
- GLB Glaslichtenbreite
- GLH Glaslichtenhöhe
- GL Glasleiste
- GLT Glasleistentiefe
- GS Glasscheibe
- ① Messung der Breite unten, mittig und oben vornehmen)
- ② Dichtungsgummi spielt bei der Maßermittlung keine Rolle

## Montageart R

bei runden und schmalen Glasleisten  
zum Schrauben



runde Glasleiste



Schnitt Glasleiste mit Spannschuh und  
Unterschiene  
mind. 9 mm gerade Auflagefläche



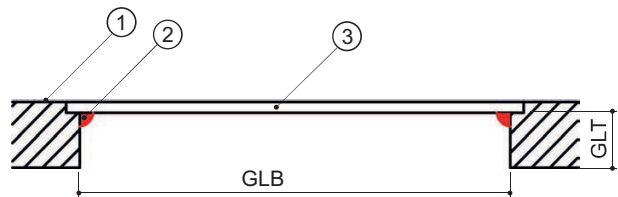
Spannschuhhalter (Art.-Nr. 29.7929)

Fertigbreite = Glaslichtbreite - 1 mm

Fertighöhe = Glaslichthöhe

### Achtung:

maximale Breite = 1280 mm



### Legende

- GLB Glaslichtbreite
- GLH Glaslichthöhe
- GL Glasleiste
- GLT Glasleistentiefe
- GS Glasscheibe
- ① Messung der Breite unten, mittig und oben vornehmen)
- ② Dichtungsgummi spielt bei der Maßermittlung keine Rolle